

SPECIALIOSIOS ŽEMĖS NAUDOJIMO SĄLYGOS:

NATŪRALIOS PIEVOS IR GANYKLOS

PELKĖS IR ŠALTINYNAI

2024-02-05

Susitikimas su Žemės ūkio rūmų atstovais

Raimondas Čiuplys
Valstybinė saugomų teritorijų tarnyba
prie Aplinkos ministerijos
www.vstt.lrv.lt | www.saugoma.lt



- 1992 m. gegužės 12 d. - LIETUVOS RESPUBLIKOS VYRIAUSYBĖS NUTARIMAS Nr. 343 „DĖL SPECIALIŲJŲ ŽEMĖS IR MIŠKO NAUDOJIMO SĄLYGŲ PATVIRTINIMO“
- 2019 m. birželio 6 d. - LIETUVOS RESPUBLIKOS SPECIALIŲJŲ ŽEMĖS NAUDOJIMO SĄLYGŲ ĮSTATYMAS (*įsigaliojo 2020-01-01*)

2019 m. gruodžio 11 d. – Lietuvos Respublikos Vyriausybės nutarimas Nr. 1248 „DĖL LIETUVOS RESPUBLIKOS SPECIALIŲJŲ ŽEMĖS NAUDOJIMO SĄLYGŲ ĮSTATYMO ĮGYVENDINIMO“

2022 m. lapkričio 11 d. – LR aplinkos ir žemės ūkio ministrų įsakymas Nr. D1-355/3D-680

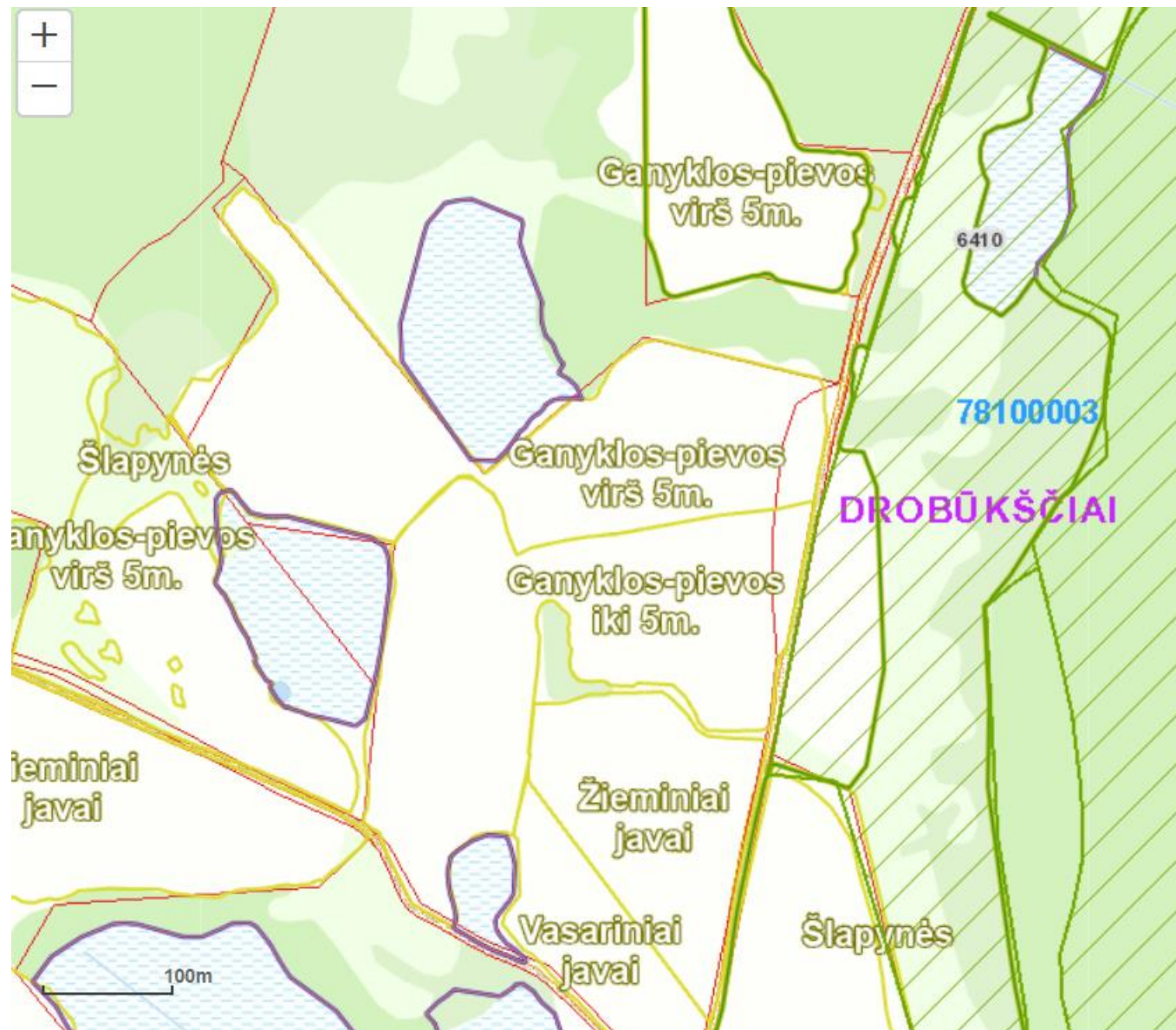
- Pelkės ir šaltinynai, natūralios pievos ir ganyklos - **Valstybinė saugomų teritorijų tarnyba**
- Paviršinių vandens telkinių apsaugos zonos ir paviršinių vandens telkinių pakrantės apsaugos juostos – **Aplinkos apsaugos agentūra**
- Melioruota žemė - **Žemės informacinės sistemos tvarkytojas (ŽŪ duomenų centras)**
- Melioracijos statinių apsaugos zonos - **savivaldybių administracijos**

- PAVIRŠINIŲ VANDENS TELKINIŲ APSAUGOS ZONŲ IR PAVIRŠINIŲ VANDENS TELKINIŲ PAKRANTĖS APSAUGOS JUOSTŲ, PELKIŲ IR ŠALTINYŲ, NATŪRALIŲ PIEVŲ IR GANYKLŲ, MELIORUOTOS ŽEMĖS IR MELIORACIJOS STATINIŲ APSAUGOS ZONŲ PLANŲ, ŽEMĖLAPIŲ IR (AR) SCHEMŲ RENGIMO (KAI NERENGIAMAS TERITORIJŲ PLANAVIMO DOKUMENTAS AR ŽEMĖS VALDOS PROJEKTAS) IR TVIRTINIMO TVARKOS APRAŠAS

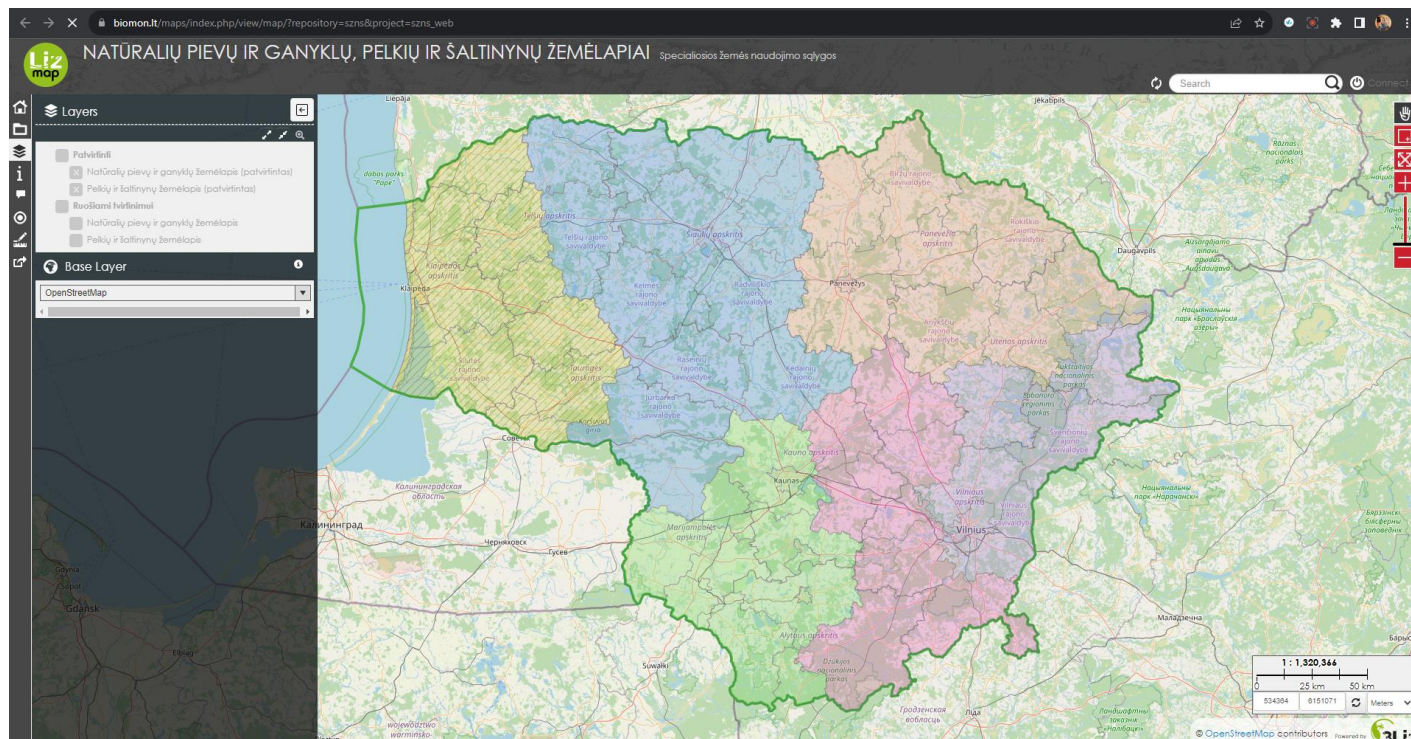
(aplinkos ir žemės ūkio ministrų 2022 m. lapkričio 11 d. Nr. įsakymas D1-355/3D-680)

Duomenų šaltiniai žemėlapių sudarymui:

- NATURA 2000 ir EB svarbos buveinių duomenys
- Saugomų teritorijų kadastras
- Miškų valstybės kadastras
- GRPK erdvinių duomenų rinkinys
- Žemės ūkio naudmenų ir pasėlių plotų, dirvožemio, durpynų, melioruotos žemės ir kitų temų duomenų rinkiniai
- Kadastrinės bylos, topografiniai planai, inžinerinių tinklų planai
- Mokslinės publikacijos ir kiti duomenys



PARENGTŲ ŽEMĖLAPIŲ TVIRTINIMAS IR VIEŠINIMAS



**Valstybinės saugomų teritorijų tarnybos
direktoriaus 2023-09-21 įsakymas Nr. V-93**

6 etapai (iki 2023-10-25)

Žemėlapiai prieinami:

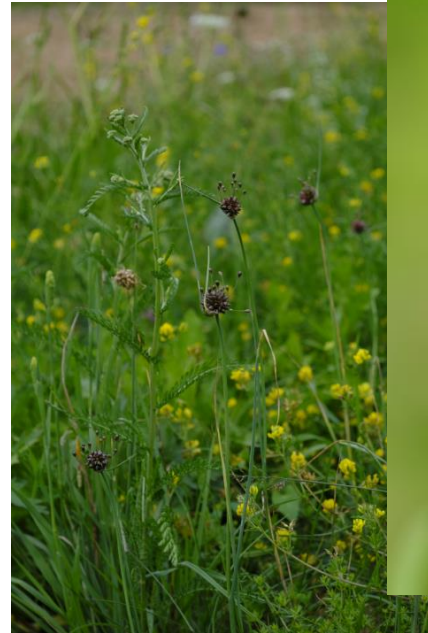
- Biologinės įvairovės duomenų bazės (BIOMON) tinklalapyje (<https://biomon.lt/szns>)
- Lietuvos Respublikos erdvinės informacijos portale (www.geoportal.lt/map)

96 straipsnis. Specialiosios žemės naudojimo sąlygos natūraliose pievose ir ganyklose

Natūralias pievas ir ganyklas draudžiama suarti, sausinti arba kitaip keisti jų žolynų būklę ir sudėtį, užsodinti želdiniais ar įveisti mišką.

75,7 tūkst. ha natūralių pievų ir ganyklų

Natūralių pievų ir ganyklų specialioji žemės naudojimo sąlyga įrašyta į maždaug **55,5 tūkst. sklypų**



110,8 tūkst. ha pelkiu ir ūaltīnyņu

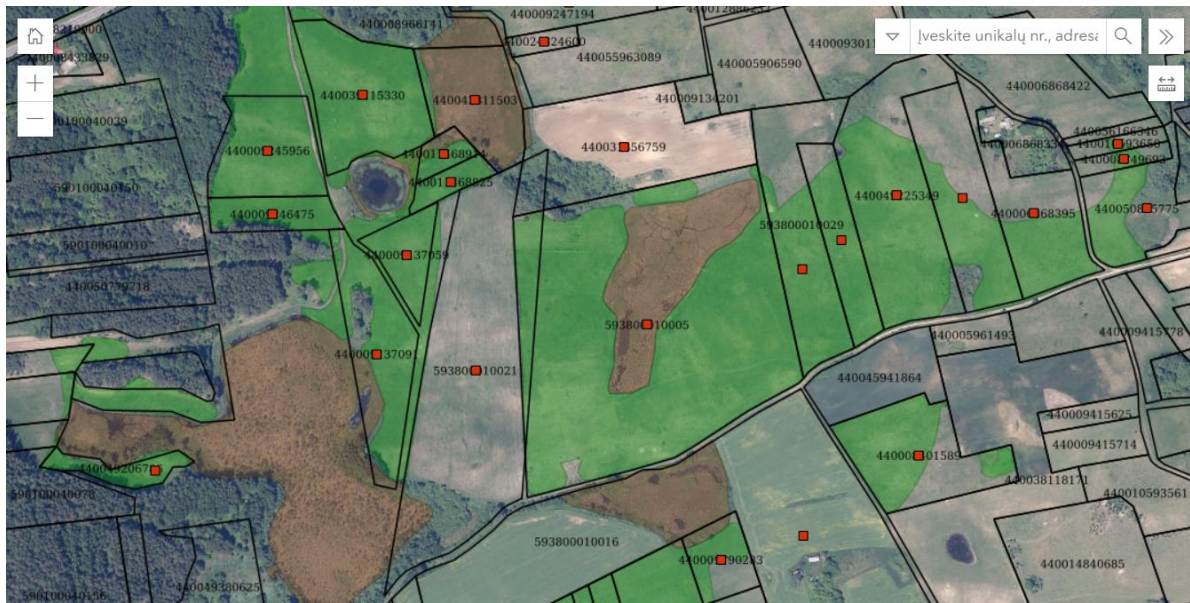
SŽNS „Pelkēs ir ūaltīnynai“ ģraūyta ģ
maūdaug 53,2 tūkst. sklypu





IŠRYŠKĖJĘ INFORMAVIMO PROCESO TRŪKUMAI

- Nepridėtos teritorijų schemos ir nenurodyti plotai
- Kai kuriais atvejais informuoti kaimyninių sklypų, į kuriuos SŽNS teritorijos nepatenka, savininkai ir naudotojai
- Pirminės internetinio žemėlapių versijos – neintuityvios, be pažymėtų sklypų ribų
- Įstrigęs teritorijų registravimas Nekilnojamojo turto registre
- Riboti VSTT ištekliai konsultavimui telefonu, el. laiškais ir prašymų nagrinėjimui



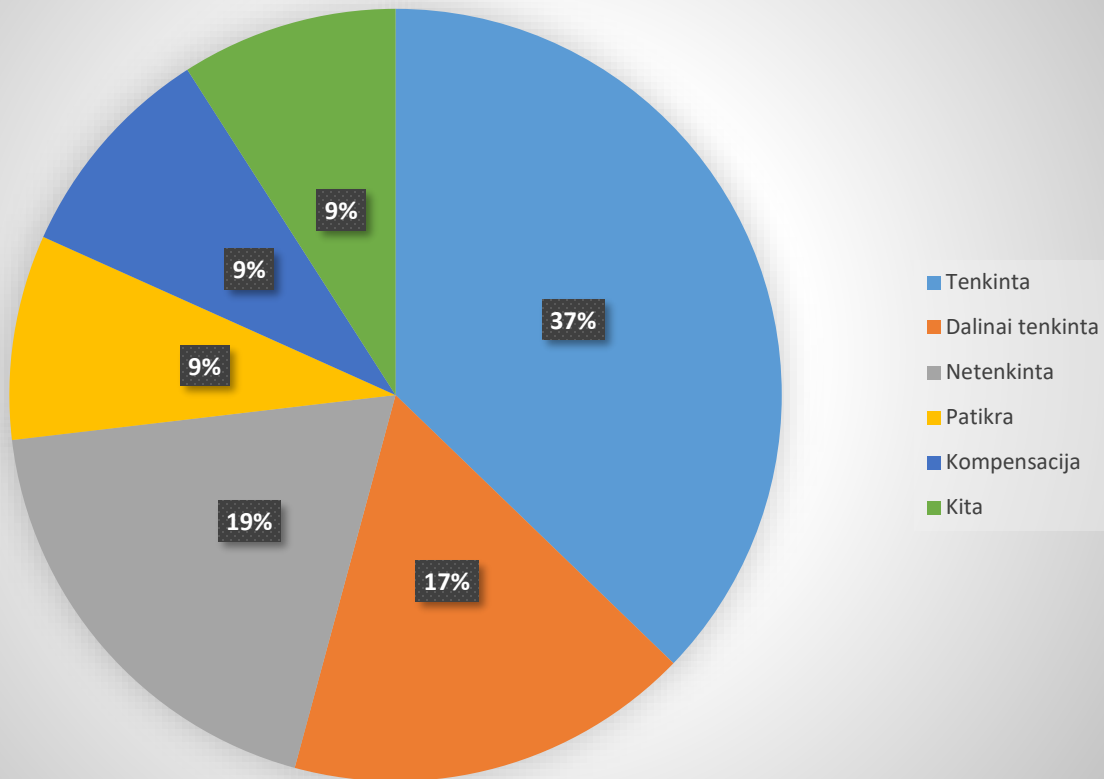
SPRENDINIAI

- Taisytos klaidos, atsirandančios siunčiant informacinius pranešimus
- Patobulintas SŽNS teritorijų žemėlapis – įdiegta paieška pagal sklypų numerius, supaprastintas valdymas.
- Įdiegta skambučių valdymo sistema padėjo pagerinti rodiklius konsultuojant dėl pievų ir pelkių SŽNS
- Informacija apie SŽNS platinama per socialinius tinklus, žiniasklaidą

Konsultavimo telefonu dėl SŽNS dinamika
2023 m. lapkričio–gruodžio mėn.



Prašymų skaičius (618)



Valstybinei saugomų teritorijų tamybai
prie Aplinkos ministerijos

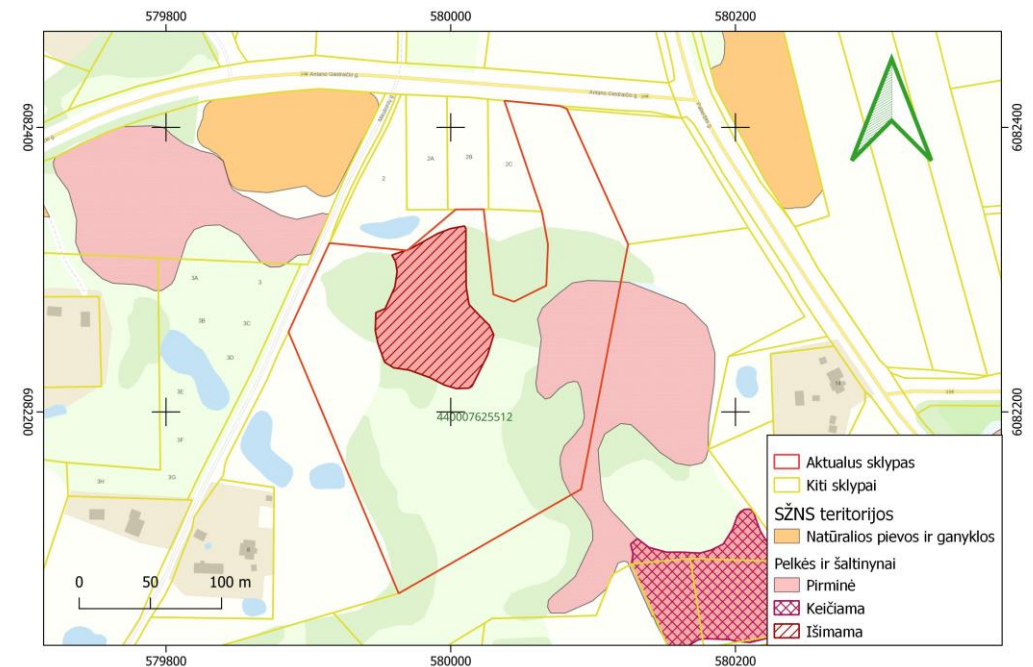
PRAŠYMAS DĖL SPECIALIŲJŲ ŽEMĖS NAUDOJIMO SĄLYGŲ

2024-02-03
(data)

Prienai
(vieta)

Prašau įtraukti Prienų savivaldybei priklausantį sklypą (nr. 440055413353) į teritorijas, kurioms taikomos specialiosios žemės naudojimo sąlygos (SŽNS). Sklypas iki 2024 m. buvo retai šienaujamas, todėl jame susiformavo natūralios pievos. 2023 m. jame įrengtas pasivaikščiojimo takas ko pasekoje sklypą pradėta šienauti kas ~3 savaites. Vasaros mėnesiais nupiauta pieva sunyksta, mažėja biovairovė.

1 priedas. Natūralių pievų ir ganyklų, pelkių ir šaltinių teritorijų ribų NTR sklypų atžvilgiu brėžinys

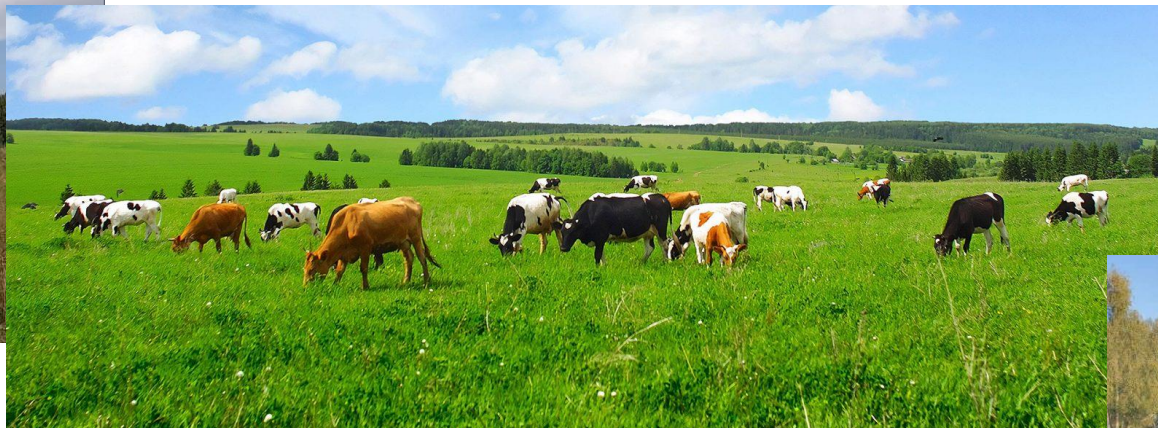


VEIKLA NATŪRALIOSE PIEVOSE IR GANYKLOSE

Šienavimas



Ekstensyvus ganymas



Sumedėjusios
augalijos šalinimas,
retinimas*



**Laikantis saugotinių želdinių
gamtos paveldo objektų apsaugos reikalavimų*

VEIKLA NATŪRALIOSE PIEVOSE IR GANYKLOSE

DAUGIAMETĖS PIEVOS IR GANYKLOS (DGP)

KOMPLEKSNĖ PIEVŲ IR ŠLAPYNIŲ PRIEŽIŪROS SCHEMA

- Ekstensyvus daugiamečių pievų tvarkymas ganant gyvulius
- EB svarbos natūralių pievų, šlapynių bei rūšių buveinių tvarkymas

EKSTENSYVUS ŠLAPYNIŲ TVARKYMAS

102 straipsnis. Specialiosios žemės naudojimo sąlygos pelkėse ir šaltinyuose

Pelkėse ir šaltinyuose draudžiama:

1) vykdyti teritorijos sausinimo darbus, keisti šaltinynų ir (ar) jų grupių hidrologinį režimą, ardyti pelkių ir apypelkių augalinę dangą, išskyrus atvejus, kai Planuojamos ūkinės veiklos poveikio aplinkai vertinimo įstatyme nustatyta tvarka atlikus poveikio aplinkai vertinimą priimamas sprendimas pritarti planuojamai ūkinei veiklai;

2) pelkes ir šaltinynus paversti ariamąja žeme ir (ar) miško naudmenomis, užsodinti želdiniais;

3) pelkes ir šaltinynus paversti žeme, užimta paviršiniaisiais vandens telkiniais, išskyrus atvejus, kai žemės sklype įrengiamas vienas, ne didesnis kaip 0,1 hektaro ploto dirbtinis nepratekamas paviršinis vandens telkinys.



VEIKLA PELKIŲ IR ŠALTINYŲ TERITORIJOSE

KOMPLEKSNĖ PIEVŲ IR ŠLAPYNIŲ PRIEŽIŪROS SCHEMA

- **EB svarbos natūralių pievų, šlapynių bei rūšių buveinių tvarkymas**

EKSTENSYVUS ŠLAPYNIŲ TVARKYMAS

NEDRAUDŽIAMA:

- Šienauti (įskaitant nendrių kirtimą)
- Šalinti arba retinti medžių ir krūmų
- Įrengti iki 10 arų nepratekamą vandens telkinį (vieną viename sklype)
- Įrengti takus, lieptus
- Ekstensyviai ganyti

SŽNS įstatymo 13 straipsnis

NUTARIMAS DĖL LIETUVOS RESPUBLIKOS SPECIALIŲJŲ ŽEMĖS NAUDOJIMO SĄLYGŲ ĮSTATYMO ĮGYVENDINIMO

2019 m. gruodžio 11 d. Nr. 1248

KOMPENSACIJOS DĖL SPECIALIŲJŲ ŽEMĖS
NAUDOJIMO SĄLYGŲ TAIKYMO LIETUVOS
RESPUBLIKOS SPECIALIŲJŲ ŽEMĖS NAUDOJIMO
SĄLYGŲ ĮSTATYME NURODYTOSE TERITORIJOSE,
NUSTATYTOSE TENKINANT VIEŠĄJĮ INTERESĄ,
APSKAIČIAVIMO IR IŠMOKĖJIMO METODIKA

